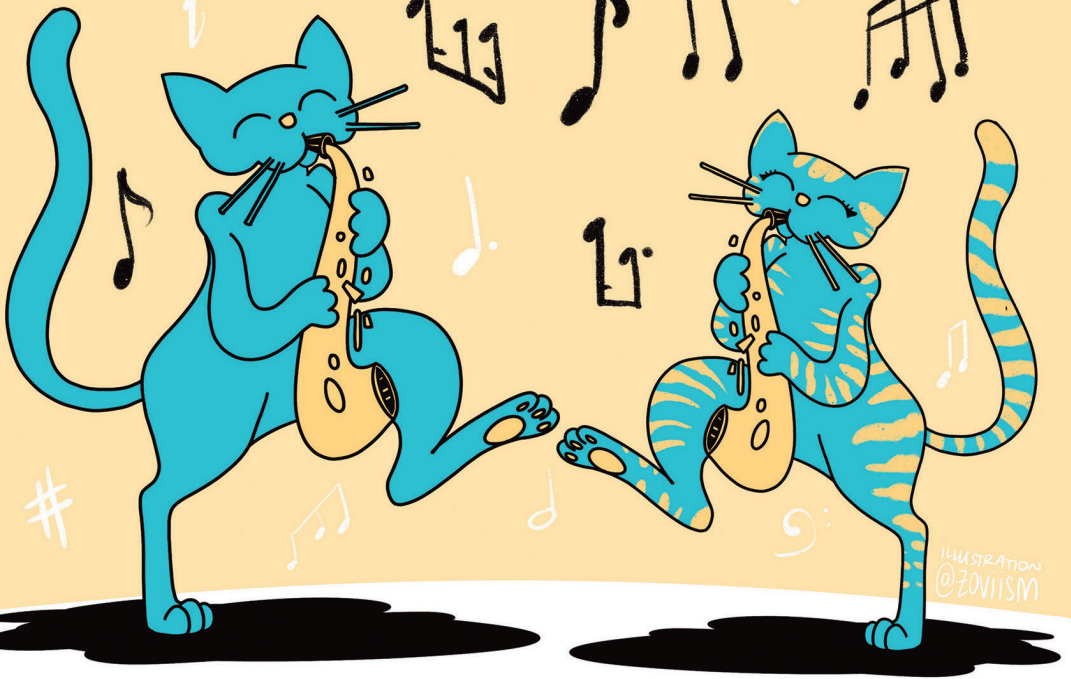


le cri  
du port

SAISON JAZZ MARSEILLE 2020-2021

# LA FABULA JAZZ #4

Concerts participatifs avec les écoles Estaque Plage, Kléber, Jacques  
Prévert, Jean Mermoz, National, Saint-Mitre, Saint-Henri Rabelais, les  
lycées Ampère et Perier



DU 10 MAI AU 24 JUIN 2021

LE CRI DU PORT - 8 RUE DU PASTEUR HEUZE 13003 MARSEILLE  
04 91 50 51 41 / WWW.CRIDUPORT.FR

**LUNDI 10 MAI / 14H**  
**DESIR D'HORIZONS**



**ETAPE DE TRAVAIL**

Maxime Atger saxophones et composition  
Dizzylez voix, plume  
Sébastien Lalisse piano  
Pierre-François Maurin contrebasse

Rencontre entre jazz et slam. Maxime Atger trio & Dizzylez racontent en poésie et en musique l'histoire de l'écriture du dernier album de Jacques Brel.

AVEC LA PARTICIPATION DES ÉLÈVES DE L'ÉCOLE LEVERRIER (MARSEILLE 4<sup>E</sup>)

EN PARTENARIAT AVEC LE CFMI AIX-MARSEILLE\*

**LUNDI 17 MAI / 14H**  
**CA VA JAZZER !**



**CONCERT PARTICIPATIF**

Caroline Tolla chant  
Wim Welker guitare  
Pierre Fenichel contrebasse

AVEC LA PARTICIPATION DES ÉLÈVES DE L'ÉCOLE SAINT-MITRE (MARSEILLE 13<sup>E</sup>)

**JEUDI 20 MAI / 10H & 14H**  
**RENCONTRE ARTISTIQUE**



**CONCERT PARTICIPATIF**

Paul Pioli guitare  
Pierre Fenichel contrebasse

AVEC LA PARTICIPATION DES ÉLÈVES DES ÉCOLES JEAN MERMOZ (AUBAGNE) ET JACQUES PRÉVERT (LA PENNE-SUR-HUVEAUNE) ET LE SOUTIEN DE LA DSDEN 13

**VENREDI 21 MAI / 10H & 13H45**



**CA VA JAZZER !**

**CONCERT PARTICIPATIF**

Caroline Tolla chant  
Wim Welker guitare  
Pierre Fenichel contrebasse

AVEC LA PARTICIPATION DES ÉLÈVES DES ÉCOLES ESTAQUE PLAGE ET SAINT-HENRI (MARSEILLE 16<sup>E</sup>) ET LE SOUTIEN DE LA DSDEN 13

**MARDI 25 MAI / 14H30**

**HERMANN LOUP NOIR**

**CONTE MUSICAL PRÉCÉDÉ D'UNE PROPOSITION ARTISTIQUE CRÉÉE PAR LES ÉLÈVES**

Manuel Paris guitare  
Entre blues et conte, le grand méchant loup révèle sa version de l'histoire...

AVEC LA PARTICIPATION DES ÉLÈVES DE L'ÉCOLE D'APPLICATION SAINT-CHARLES 1 (MARSEILLE 3<sup>E</sup>)

EN PARTENARIAT AVEC LE CFMI AIX-MARSEILLE\* ET AVEC LES JM FRANCE

**MERCREDI 26 MAI / 14H**

**HERMANN LOUP NOIR**

**CONTE MUSICAL TOUT PUBLIC À PARTIR DE 8 ANS**

Manuel Paris guitare  
Entre blues et conte, le grand méchant loup révèle sa version de l'histoire...

LE CRI DU PORT  
DIFFUSÉ EN DIRECT SUR RADIO GRENOUILLE SUR RÉSERVATION AU 04 91 50 51 41  
TARIF 5€

**VENDREDI 28 MAI / 14H30**

## FRED PICHOT TRIO LA FABRIQUE JAZZ

CONCERT TOUT PUBLIC

Fred Pichot saxophones  
et ses musiciens

1<sup>ère</sup> partie : présentation de la création  
des élèves de CE1 de l'école Kléber  
(Marseille 3<sup>e</sup>)

EN PARTENARIAT AVEC LA SACEM DANS LE  
CADRE DU DISPOSITIF LES FABRIQUES À  
MUSIQUES, LE FONDS MUSICAL POUR L'ENFANCE  
ET LA JEUNESSE ET LE CRÉDIT MUTUEL

**MERCREDI 2 JUIN / 14H30**

## NEW YORK ET LE JAZZ DE 1945 A 1970

CONCERT PRÉCÉDÉ D'UNE  
ÉMISSION DE RADIO RÉALISÉE PAR  
LES LYCÉENS DU LYCÉE AMPÈRE

Paul Pioli guitare

Pierre Fenichel contrebasse

Paul Pioli et Pierre Fenichel plongent  
dans le New-York de 45 à 70 : de  
l'ambiance électrique des clubs de  
la 52ème avenue aux parcours des  
musiciens emblématiques de Bebop et  
du Free jazz.

AVEC LA PARTICIPATION DES ÉLÈVES  
DU LYCÉE PÉRIER (MARSEILLE 8<sup>È</sup>) ET DU  
LYCÉE AMPÈRE (MARSEILLE 10<sup>È</sup>)

EN PARTENARIAT AVEC RADIO GRENOUILLE

DANS LE CADRE DU DISPOSITIF INES DE LA  
RÉGION SUD PROVENCE ALPES CÔTE D'AZUR

Lieux des concerts :  
Le Cri du Port,  
ou dans les écoles



**LUNDI 7 JUIN / 9H30 & 14H**

## LES HISTOIRES DU PÈRE BARETTE

CONTE MUSICAL

Alexandre Barette composition,  
saxophones, flûtes, clavier, percussions

ÉCOLE MATERNELLE D'APPLICATION CONSOLAT-  
ABEILLE (MARSEILLE 1<sup>ER</sup>)



**JEUDI 10 JUIN / 14H**

## ÇA VA JAZZER !

CONCERT PARTICIPATIF

Caroline Tolla chant

Wim Welker guitare

Pierre Fenichel contrebasse

AVEC LA PARTICIPATION DES ÉLÈVES DE  
L'ÉCOLE NATIONAL (MARSEILLE 3<sup>È</sup>).

AVEC LE SOUTIEN DE LA DSDEN 13  
13 ET DU CRÉDIT MUTUEL



**JEUDI 17 JUIN / 14H30**

## LES HISTOIRES DU PÈRE BARETTE

CONTE MUSICAL PARTICIPATIF

Alexandre Barette composition,  
saxophones, flûtes, clavier, percussions

AVEC LA PARTICIPATION DES ENFANTS DE L'ÉCOLE  
MATERNELLE LE CLOS DES OLIVIERS (BAGARD 30)

ET LE SOUTIEN DE LA DSDEN DU GARD



Programme sous réserve de modifications

JEUdi 24 JUIN 2021 / 17H

## LA FABRIKA JAZZ

CONCERT TOUT PUBLIC

Fred Pichot saxophones  
et ses musiciens



1<sup>ère</sup> partie : présentation de la création  
des élèves de CE1 de l'école Kléber  
(Marseille 3<sup>e</sup>)

en partenariat avec la Sacem dans  
le cadre du dispositif Les Fabriques  
à Musiques, le Fonds Musical pour  
l'Enfance et la Jeunesse et le Crédit  
Mutuel.

PROJECTION CRÉATION VIDÉO  
RÉALISÉE SUR LA MUSIQUE DES  
ÉLÈVES DE CE1 & FRED PICHOT

Conçue par les élèves de CM1/CM2  
de la même école, au cours d'ateliers  
(scénario, tournage, montage) animés  
par les vidéastes de Kaplan&Kaplan.

### \*NOUVEAU FORMATION DES MUSICIENS

Le Cri du Port et le CFMI (Aix-Marseille Université) s'associent pour ouvrir aux musiciens professionnels une formation visant à mener des "actions de sensibilisation" en milieu scolaire. Ces actions de sensibilisation permettent aux enfants d'être accompagnés dans l'écoute et la rencontre artistique, en vue de découvrir un univers musical et d'assister à un concert. En 2021, Maxime Atger (saxophoniste et compositeur) bénéficie du parrainage et du soutien du Cri du Port pour cette formation.

## RENCONTRES PROFESSIONNELLES

MARdi 15 JUIN / 14H

### RENDEZ-VOUS PRO MUSICIENS

Journée d'information sur les actions  
portées par les JM France et la  
prochaine audition des spectacles en  
Région Sud et de l'accompagnement  
proposé par Le Cri du Port.

EN PARTENARIAT AVEC LES JM FRANCE

Sur inscription à  
[action-culturelle@criduport.fr](mailto:action-culturelle@criduport.fr)

MARdi 29 JUIN / 13H30

### CAFE ACTION CULTURELLE

Construire des parcours pour  
accompagner le jeune public au  
spectacle vivant : découverte,  
rencontres, pratique collective,  
création, ...

OUVERT AUX CHARGÉS DE MÉDIATION ET D'ACTION  
CULTURELLE DES FESTIVALS ET LIEUX DE DIFFUSION

Sur inscription à  
[action-culturelle@criduport.fr](mailto:action-culturelle@criduport.fr)